

## Аккумуляторные батареи EngPower

# Серия EN

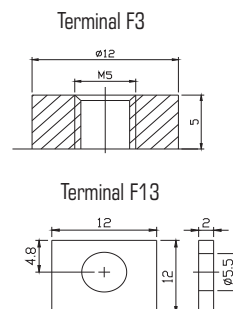
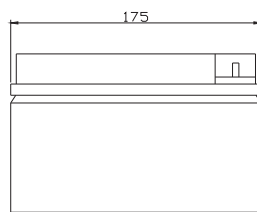
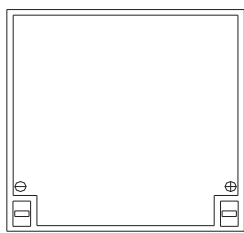
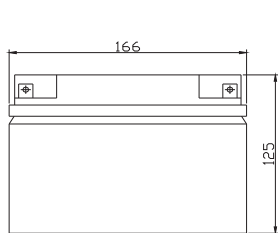
## Модель: EN 12-26

EN 12-26 - универсальные аккумуляторные батареи со сроком службы 5 лет, соответствующие требованиям стандартов IEC, JIS, BS и Eurobat. Сверхпрочные аккумуляторные решетки, толстые пластины обеспечивают безотказную работу АКБ серии EN в течение всего срока службы.

### Характеристики

Количество элементов (на блок)	6
Номинальное напряжение (на блок), В	12
Емкость	26 Ач при $C_{10}$ до 1.8 В/эл-т при 25°C
Вес	8.10 кг
Максимальный ток разряда	260 А (5 сек.)
Внутреннее сопротивление	10 мОм
Температурные режимы	Разряд: -20°C~60°C Заряд: 0°C~50°C Хранение: -20°C~60°C 25°C±5°C
Оптимальная температура эксплуатации	13.7~13.9 В постоянного тока/блок при 25°C
Напряжение плавающего заряда	7.8 А
Рекомендуемый максимальный ток заряда	14.6-14.8 В постоянного тока/блок при 25°C
Уравнительный заряд	Срок хранения - более 6 месяцев при 25°C
Саморазряд	Саморазряд - менее 3% в мес. при 25°C
Клемма	F3/F13
Материал корпуса	А.В.С. (UL94-HB) в огнеупорном исполнении (UL94-V1) на заказ

Габариты: 166(Д)х175(Ш)х125(В)



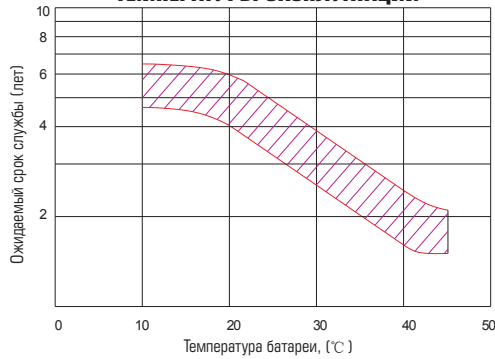
### Разряд постоянным током: А (25°C)

Конечн.напр./ Время	5 мин.	10мин.	15мин.	30мин.	1ч.	2ч.	3ч.	4ч.	5ч.	8ч.	10ч.	20ч.
9.60В	100.4	66.54	52.16	29.89	17.85	10.28	7.093	5.591	4.643	3.002	2.599	1.459
10.0В	96.81	64.88	50.49	29.51	17.36	10.07	6.962	5.513	4.565	2.990	2.572	1.406
10.2В	91.12	61.67	49.08	29.05	17.20	9.97	6.900	5.459	4.515	2.963	2.533	1.380
10.5В	81.91	57.66	46.30	28.25	16.86	9.84	6.838	5.406	4.460	2.937	2.520	1.339
10.8В	73.39	53.78	43.68	27.32	16.56	9.76	6.759	5.380	4.413	2.925	2.478	1.260
11.1В	64.21	49.30	40.30	26.28	16.11	9.36	6.626	5.333	4.368	2.901	2.440	1.240

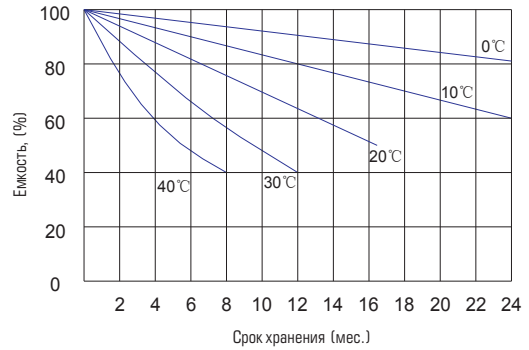
### Разряд постоянной мощностью: Вт (25°C)

Конечн.напр./ Время	5 мин.	10мин.	15мин.	30мин.	1ч.	2ч.	3ч.	4ч.	5ч.	8ч.	10ч.	20ч.
9.60В	1057	707.7	558.4	342.1	207.3	119.9	81.66	66.16	54.96	35.95	31.14	17.48
10.0В	1029	693.1	550.4	338.6	204.2	118.9	81.50	66.00	54.68	35.81	30.84	16.86
10.2В	978.8	665.6	543.1	335.7	202.7	118.2	81.19	65.46	54.15	35.54	30.55	16.55
10.5В	893.4	638.2	514.8	328.8	200.0	117.2	80.86	64.86	53.51	35.24	30.23	16.08
10.8В	806.0	597.0	486.4	321.0	196.7	116.2	79.92	64.62	52.95	35.09	29.77	15.15
11.1В	710.8	555.8	458.1	312.2	193.0	112.2	78.35	63.97	52.45	34.84	29.33	14.91

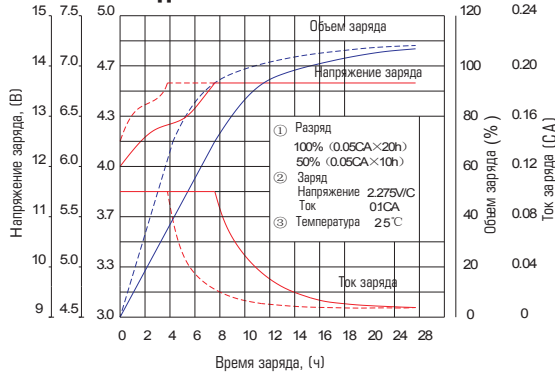
### ЗАВИСИМОСТЬ СРОКА СЛУЖБЫ ОТ ТЕМПЕРАТУРЫ ЭКСПЛУАТАЦИИ



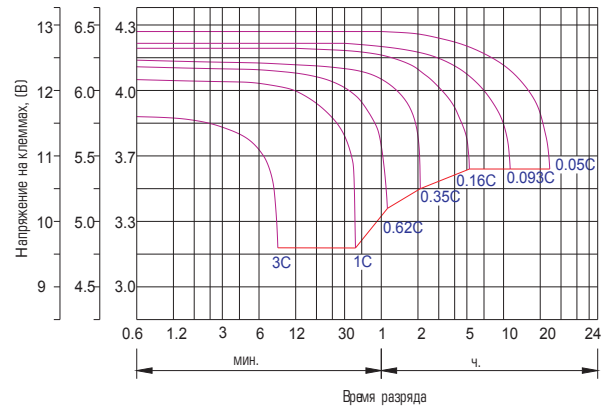
### ХАРАКТЕРИСТИКИ АКБ ПРИ ХРАНЕНИИ



### ЗАРЯДНЫЕ ХАРАКТЕРИСТИКИ (ПРИ ЗАРЯДЕ ПОСТОЯННЫМ НАПРЯЖЕНИЕМ)



### КРИВЫЕ РАЗРЯДА



### ЕМКОСТЬ АКБ/ТЕМПЕРАТУРА ЭКСПЛУАТАЦИИ

ТИП АКБ	-20°C	-10°C	0°C	5°C	10°C	20°C	25°C	30°C	40°C	45°C
Электролит AGM 12В	46%	66%	76%	83%	90%	98%	100%	103%	107%	109%

### ТОК РАЗРЯДА/НАПРЯЖЕНИЕ РАЗРЯДА

Конечное напряжение, В/эл-т	1.75В	1.70В	1.60В
Ток разряда (А)	(А) ≤ 0.2С	0.2С < (А) < 1.0С	(А) ≥ 1.0С

### МЕТОДЫ ЗАРЯДА ПРИ ХРАНЕНИИ АКБ (25°C; по крайней мере, один раз в 6 месяцев)

Постоянным напряжением	-0.2С×2h+2.4~2.45V/cell×24h, Max. Current 0.3CA
Постоянным током	-0.2С×2h+0.1CA×12h
Ускоренный режим	-0.2С×2h+0.3CA×4.0h