

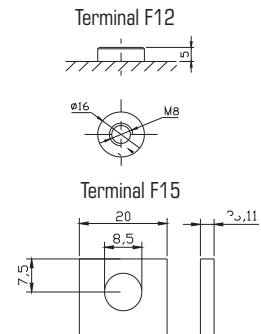
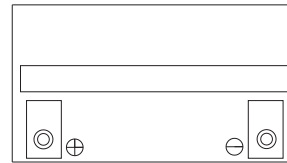
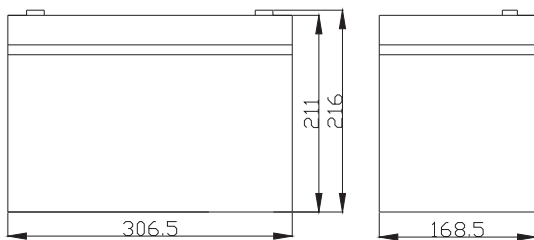
## Серия PL

PL 12-85 - универсальные аккумуляторные батареи со сроком службы 10 лет, соответствующие требованиям стандартов IEC, JIS, BS и Eurobat. Сверхпрочные аккумуляторные решетки, толстые пластины обеспечивают безотказную работу АКБ серии PL в течение всего срока службы.

### Характеристики

Количество элементов (на блок)	6
Номинальное напряжение (на блок), В	12
Емкость	85 Ач при C <sub>10</sub> до 1.8 В/эл-т при 25°C
Вес	28.5 кг
Максимальный ток разряда	900 А (5 сек.)
Внутреннее сопротивление	5.2 мОм
Температурные режимы	Разряд: -20°C~60°C Заряд: 0°C~50°C Хранение: -20°C~60°C 25°C±5°C
Оптимальная температура эксплуатации	
Напряжение плавающего заряда	13.6~13.8 В постоянного тока/блок при 25°C
Рекомендуемый максимальный ток заряда	27 А
Уравнительный заряд	14.6~14.8 В постоянного тока/блок при 25°C
Саморазряд	Срок хранения - более 6 месяцев при 25°C
Клемма	Саморазряд - менее 3% в мес. при 25°C
Материал корпуса	F12/F15 А.В.С. (UL94-HB) в огнеупорном исполнении (UL94-V1) на заказ

### Габариты 306.5(Д)х168.5(Ш)х235(В)



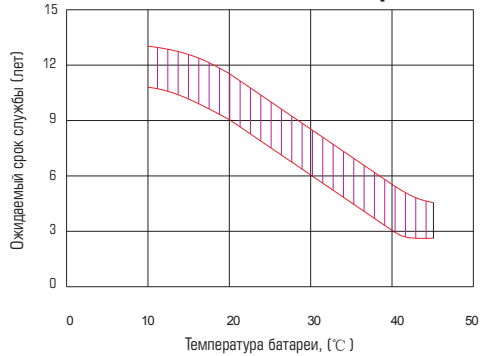
### Разряд постоянным током: А (25°C)

Конечн. напр./ Время	5мин.	10мин.	15мин.	30мин.	1ч.	2ч.	3ч.	4ч.	5ч.	8ч.	10ч.	20ч.
9.60В	301.6	222.0	173.1	105.5	58.50	34.98	24.16	20.01	16.85	11.51	9.55	5.09
10.0В	292.8	211.3	169.5	103.7	58.23	34.72	24.07	19.92	16.75	11.41	9.45	5.00
10.2В	284.2	203.8	166.9	101.7	57.69	34.46	23.88	19.83	16.65	11.32	9.36	4.91
10.5В	255.2	188.1	158.9	101.0	57.15	34.20	23.79	19.64	16.45	11.23	9.27	4.82
10.8В	230.3	171.5	146.5	99.2	55.80	33.58	23.14	19.18	16.15	11.04	9.18	4.72
11.1В	196.6	153.3	131.4	92.9	53.01	32.09	22.12	18.25	15.46	10.57	8.90	4.44

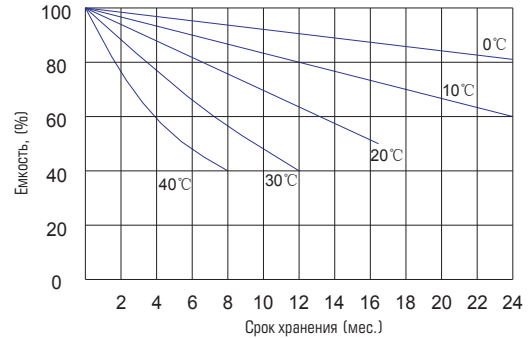
### Разряд постоянной мощностью: Вт (25°C)

Конечн. напр./ Время	5мин.	10мин.	15мин.	30мин.	1ч.	2ч.	3ч.	4ч.	5ч.	8ч.	10ч.	20ч.
9.60В	3181	2365	1887	1184	676	412.4	287.5	238.5	201.0	137.4	114.1	61.07
10.0В	3119	2292	1857	1169	674	410.2	287.6	238.2	200.5	136.7	113.3	60.01
10.2В	3083	2232	1836	1161	669	407.7	286.3	237.7	199.8	135.9	112.3	58.90
10.5В	2807	2078	1751	1153	663	404.7	285.2	235.5	197.4	134.7	111.2	57.78
10.8В	2556	1916	1618	1134	651	399.6	277.5	230.1	193.9	132.5	110.1	56.67
11.1В	2245	1732	1457	1068	623	384.7	265.5	219.0	185.5	126.9	106.8	53.34

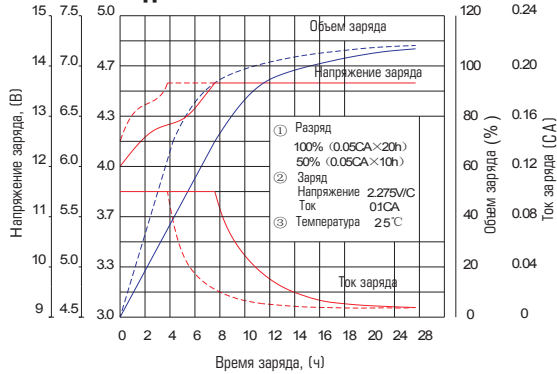
### ЗАВИСИМОСТЬ СРОКА СЛУЖБЫ ОТ ТЕМПЕРАТУРЫ ЭКСПЛУАТАЦИИ



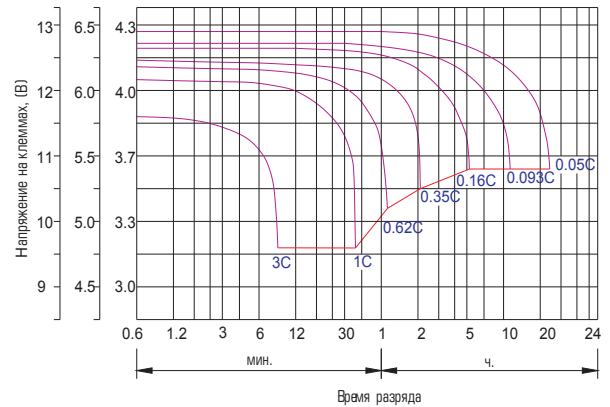
### ХАРАКТЕРИСТИКИ АКБ ПРИ ХРАНЕНИИ



### ЗАРЯДНЫЕ ХАРАКТЕРИСТИКИ (ПРИ ЗАРЯДЕ ПОСТОЯННЫМ НАПРЯЖЕНИЕМ)



### КРИВЫЕ РАЗРЯДА



### ЕМКОСТЬ АКБ/ТЕМПЕРАТУРА ЭКСПЛУАТАЦИИ

ТИП АКБ	-20°C	-10°C	0°C	5°C	10°C	20°C	25°C	30°C	40°C	45°C
Электролит АГМ 12В	46%	66%	76%	83%	90%	98%	100%	103%	107%	109%

### ТОК РАЗРЯДА/НАПРЯЖЕНИЕ РАЗРЯДА

Конечное напряжение, В/эл-т	1.75В	1.70В	1.60В
Ток разряда (А)	(А) ≤ 0.2С	0.2С < (А) < 1.0С	(А) ≥ 1.0С

### МЕТОДЫ ЗАРЯДА ПРИ ХРАНЕНИИ АКБ (25°C; по крайней мере, один раз в 6 месяцев)

Постоянным напряжением	-0.2С×2h+2.4~2.45V/cell×24h, Max. Current 0.3CA
Постоянным током	-0.2С×2h+0.1CA×12h
Ускоренный режим	-0.2С×2h+0.3CA×4.0h