

Аккумуляторные батареи EngPower

Серия PR

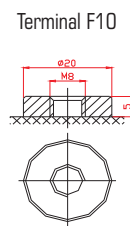
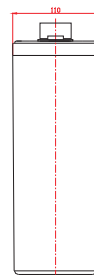
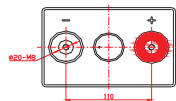
Модель: PR2200

PR2200 - универсальные аккумуляторные батареи со сроком службы 18 лет, соответствующие требованиям стандартов IEC, JIS, BS и Eurobat. Сверхпрочные аккумуляторные решетки и толстые пластины обеспечивают безотказную работу АКБ серии PR в течение всего срока службы.

Характеристики

Количество элементов (на блок)	1
Номинальное напряжение (на блок), В	2
Емкость	200 Ач при C ₁₀ до 1.80 В/эл-т при 25°C
Вес	14 кг
Максимальный ток разряда	1000 А (5 сек.)
Внутреннее сопротивление	0.8 мОм
Температурные режимы	Разряд: -20°C~60°C Заряд: 0°C~50°C Хранение: -20°C~60°C 25°C±5°C
Оптимальная температура эксплуатации	2.27~2.3 В постоянного тока/блок при 25°C
Напряжение плавающего заряда	40 А
Рекомендуемый максимальный ток заряда	2.43~2.47 В постоянного тока/блок при 25°C
Уравнительный заряд	Срок хранения - более 6 месяцев при 25°C
Саморазряд	Саморазряд - менее 3% в мес. при 25°C
Клемма	F10
Материал корпуса	A.B.S. (UL94-HB); в огнеупорном исполнении (UL94-V1) на заказ

Габариты 172.5(Д)х111(Ш)х366(В)



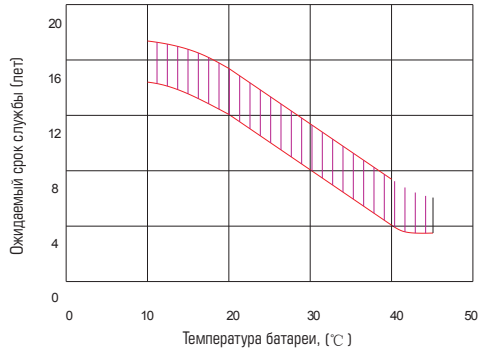
Разряд постоянным током: А (25°C)

Конечн.напр./ Время	15 мин.	30мин.	1ч.	2ч.	3ч.	4ч.	5ч.	6ч.	8ч.	10ч.
1.60В	271.5	200.3	128.9	76.61	57.06	45.49	38.30	32.17	25.97	21.71
1.65В	258.2	192.3	123.3	73.82	54.66	43.89	36.71	31.40	24.81	21.33
1.70В	240.8	181.3	120.9	72.62	53.47	43.49	36.31	30.62	24.42	20.94
1.75В	213.8	163.1	111.3	68.63	50.67	41.10	34.71	29.07	23.64	20.56
1.80В	184.0	148.6	104.9	65.44	48.68	40.70	33.52	28.68	23.26	20.17
1.85В	155.6	133.8	96.96	61.85	46.28	37.51	31.92	27.13	22.09	18.80

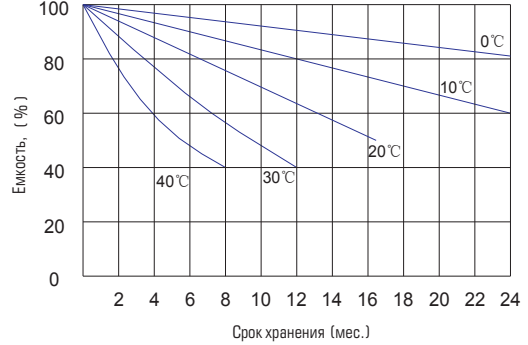
Разряд постоянной мощностью: Вт (25°C)

Конечн.напр./ Время	15 мин.	30мин.	1ч.	2ч.	3ч.	4ч.	5ч.	6ч.	8ч.	10ч.
1.60В	475.4	365.0	236.0	141.9	106.3	85.48	72.39	62.07	49.42	41.91
1.65В	462.9	363.0	235.2	139.9	104.2	84.21	71.57	61.28	49.00	41.51
1.70В	437.3	343.6	230.9	137.8	102.7	83.88	70.94	59.85	48.25	40.86
1.75В	389.5	309.6	212.7	130.5	98.97	79.67	67.96	56.91	46.73	40.21
1.80В	337.2	282.5	200.5	124.6	94.88	79.30	65.75	56.23	45.97	38.78
1.85В	287.5	254.7	185.4	117.9	90.38	73.46	62.75	53.27	43.68	37.34

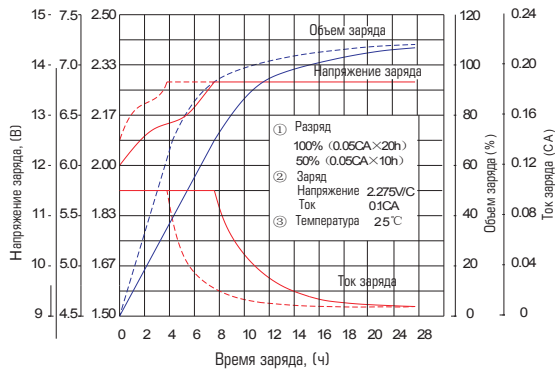
ЗАВИСИМОСТЬ СРОКА СЛУЖБЫ ОТ ТЕМПЕРАТУРЫ ЭКСПЛУАТАЦИИ



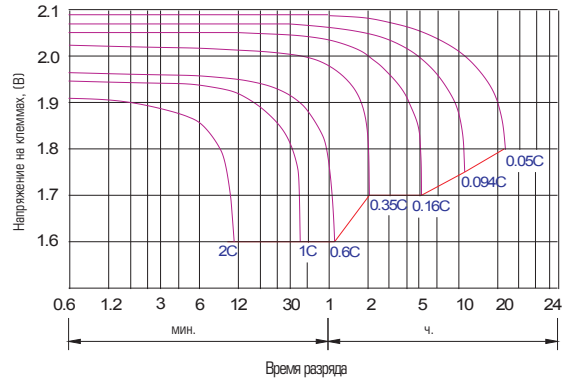
ХАРАКТЕРИСТИКИ АКБ ПРИ ХРАНЕНИИ



ЗАРЯДНЫЕ ХАРАКТЕРИСТИКИ (ПРИ ЗАРЯДЕ ПОСТОЯННЫМ НАПРЯЖЕНИЕМ)



КРИВЫЕ РАЗРЯДА



ЕМКОСТЬ АКБ/ТЕМПЕРАТУРА ЭКСПЛУАТАЦИИ

ТИП АКБ	-20°C	-10°C	0°C	5°C	10°C	20°C	25°C	30°C	40°C	45°C
Электролит AGM 2В	55%	70%	80%	85%	92%	99%	100%	104%	108%	110%

ТОК РАЗРЯДА/НАПРЯЖЕНИЕ РАЗРЯДА

Напр. конечного разряда (В/эл-т)	1.75В	1.70В	1.60В
Ток разряда (А)	(А) ≤ 0.2С	0.2С < (А) < 1.0С	(А) ≥ 1.0С

МЕТОДЫ ЗАРЯДА ПРИ ХРАНЕНИИ АКБ (25°C; по крайней мере, один раз в 6 месяцев)

Постоянным напряжением	-0.2Сx2h+2.4~2.45V/cellx24h, Max. Current 0.2CA
Постоянным током	-0.2Сx2h+0.1CA x12h
Ускоренный режим	-0.2Сx2h+0.3CAx4.0h