

Аккумуляторные батареи EngPower

Модель: PR2350

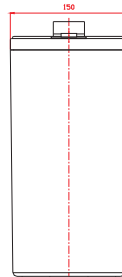
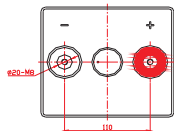
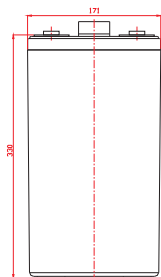
Серия PR

PR2350 - универсальные аккумуляторные батареи со сроком службы 18 лет, соответствующие требованиям стандартов IEC, JIS, BS и Eurobat. Сверхпрочные аккумуляторные решетки и толстые пластины обеспечивают безотказную работу АКБ серии PR в течение всего срока службы.

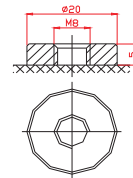
Характеристики

Количество элементов (на блок)	1
Номинальное напряжение (на блок), В	2
Емкость	350 Ач при C ₁₀ до 1.80 В/эл-т при 25°C
Вес	24.5 кг
Максимальный ток разряда	1750 А (5 сек.)
Внутреннее сопротивление	0.7 мОм
Температурные режимы	Разряд: -20°C~60°C Заряд: 0°C~50°C Хранение: -20°C~60°C 25°C±5°C
Оптимальная температура эксплуатации	2.27~2.3 В постоянного тока/блок при 25°C
Напряжение плавающего заряда	70 А
Рекомендуемый максимальный ток заряда	2.43~2.47 В постоянного тока/блок при 25°C
Уравнительный заряд	Срок хранения - более 6 месяцев при 25°C
Саморазряд	Саморазряд - менее 3% в мес. при 25°C
Клемма	F10
Материал корпуса	A.B.S. (UL94-HB); в огнеупорном исполнении (UL94-V1) на заказ

Габариты 171(Д)х150(Ш)х366(В)



Terminal F10



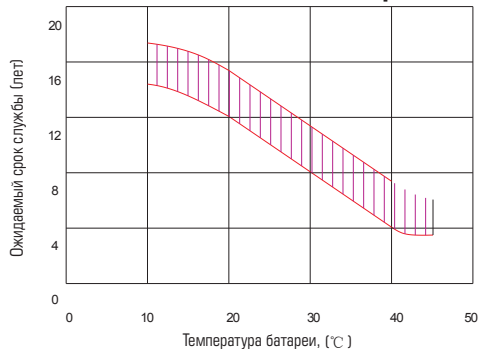
Разряд постоянным током: А (25°C)

Конечн.напр./ Время	15 мин.	30мин.	1ч.	2ч.	3ч.	4ч.	5ч.	6ч.	8ч.	10ч.
1.60В	475.2	350.5	225.5	134.1	99.85	79.60	67.03	56.30	45.45	37.98
1.65В	451.9	336.5	215.8	129.2	95.66	76.81	64.24	54.94	43.41	37.33
1.70В	421.3	317.2	211.6	127.1	93.57	76.11	63.54	53.59	42.73	36.65
1.75В	374.1	285.5	194.8	120.1	88.68	71.92	60.75	50.87	41.38	35.97
1.80В	322.0	260.0	183.6	114.5	85.19	71.22	58.65	50.19	40.70	35.29
1.85В	272.3	234.1	169.7	108.2	81.00	65.54	55.86	47.48	38.66	32.91

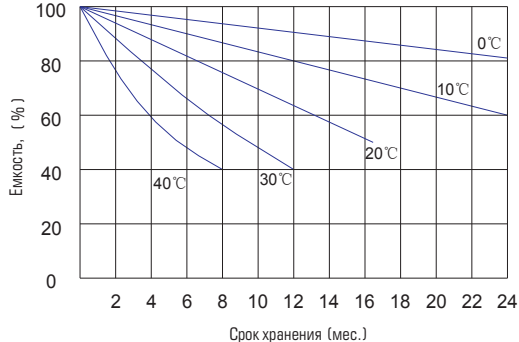
Разряд постоянной мощностью: Вт (25°C)

Конечн.напр./ Время	15 мин.	30мин.	1ч.	2ч.	3ч.	4ч.	5ч.	6ч.	8ч.	10ч.
1.60В	831.9	638.7	413.0	248.4	186.1	149.6	126.7	108.6	86.48	73.34
1.65В	810.1	635.3	411.5	244.8	182.4	147.4	125.2	107.2	85.75	72.65
1.70В	765.3	601.2	404.0	241.2	179.6	146.8	124.1	104.7	84.43	71.51
1.75В	681.7	541.8	372.2	228.3	173.2	139.4	118.9	99.59	81.77	70.37
1.80В	590.0	494.3	351.0	218.0	166.0	138.8	115.1	98.41	80.45	67.86
1.85В	503.2	445.7	324.4	206.4	158.2	128.6	109.8	93.22	76.45	65.34

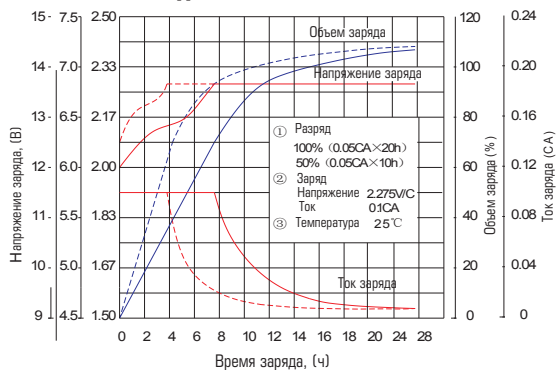
ЗАВИСИМОСТЬ СРОКА СЛУЖБЫ ОТ ТЕМПЕРАТУРЫ ЭКСПЛУАТАЦИИ



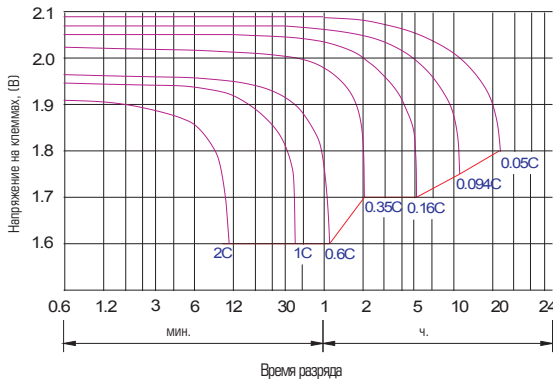
ХАРАКТЕРИСТИКИ АКБ ПРИ ХРАНЕНИИ



ЗАРЯДНЫЕ ХАРАКТЕРИСТИКИ (ПРИ ЗАРЯДЕ ПОСТОЯННЫМ НАПРЯЖЕНИЕМ)



КРИВЫЕ РАЗРЯДА



ЕМКОСТЬ АКБ/ТЕМПЕРАТУРА ЭКСПЛУАТАЦИИ

ТИП АКБ	-20°C	-10°C	0°C	5°C	10°C	20°C	25°C	30°C	40°C	45°C
Электролит AGM 2В	55%	70%	80%	85%	92%	99%	100%	104%	108%	110%

ТОК РАЗРЯДА/НАПРЯЖЕНИЕ РАЗРЯДА

Напр. конечного разряда (В/эл-т)	1.75В	1.70В	1.60В
Ток разряда (А)	(А) ≤ 0.2С	0.2С < (А) < 1.0С	(А) ≥ 1.0С

МЕТОДЫ ЗАРЯДА ПРИ ХРАНЕНИИ АКБ (25°C; по крайней мере, один раз в 6 месяцев)

Постоянным напряжением	-0.2Сx2h+2.4~2.45V/cellx24h, Max. Current 0.2СA
Постоянным током	-0.2Сx2h+0.1СA x12h
Ускоренный режим	-0.2Сx2h+0.3СA x4.0h