

Аккумуляторные батареи EngPower

Серия SL

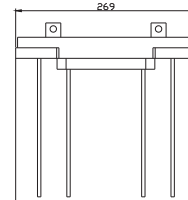
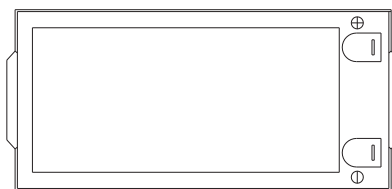
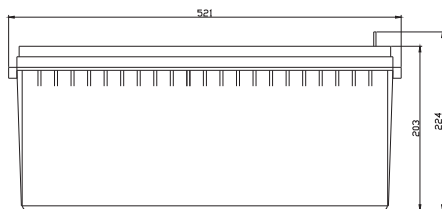
Модель: SL 12-260

Аккумуляторная батарея многократного цикла глубокого заряда-разряда с применением специального электролита (технология GEL) и сроком службы 12 лет, разработанная для эксплуатации в режиме частого циклического разряда при экстремальных температурах. Особо прочные аккумуляторные решетки обеспечивают надежную работу батарей в режиме частого циклического разряда: 400 циклов до полной разрядки аккумулятора (100% DOD). Благодаря исключительно долгому рабочему циклу и высокой эффективности восстановления после глубокого разряда, аккумуляторы этой серии могут успешно применяться с системами питания для электроснабжения объектов связи.

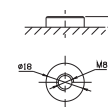
Характеристики

Количество элементов (на блок)	6
Номинальное напряжение (на блок), В	12
Емкость	260 Ач при C_{20} до 1.80 В/эл-т при 25°C
Вес	74.0 кг
Максимальный ток разряда	2600 А (5 сек.)
Внутреннее сопротивление	8.0 мОм
Температурные режимы	Разряд: -40°C~60°C Заряд: -20°C~50°C Хранение: -40°C~60°C
Оптимальная температура эксплуатации	25°C±5°C
Напряжение плавающего заряда	13.6~13.8 В постоянного тока/блок при 25°C
Рекомендуемый максимальный ток заряда	52 А
Уравнительный заряд	14.2~14.4 В постоянного тока/блок при 25°C
Саморазряд	Срок хранения - более 6 месяцев при 25°C Саморазряд - менее 3% в мес. при 25°C
Клемма	F14
Материал корпуса	A.B.S. (UL94-HB) в огнеупорном исполнении (UL94-V1) на заказ

Габариты: 520(Д)х269(Ш)х224(В)



Terminal F14



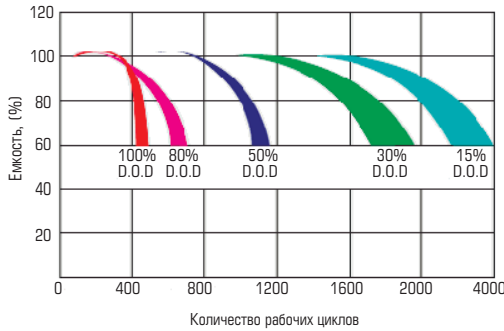
Разряд постоянным током: А (25°C)

Конечн.напр./ Время	5 мин.	10мин.	15 мин.	30мин.	1ч.	2ч.	3ч.	4ч.	5ч.	8ч.	10ч.	20ч.
9.60В	651.86	466.48	374.47	250.94	152.98	91.543	63.274	51.857	42.446	29.238	24.722	13.597
10.0В	633.01	443.85	366.78	246.99	152.28	90.855	63.031	51.616	42.196	29.000	24.484	13.350
10.2В	614.25	428.19	361.02	247.21	150.87	90.166	62.546	51.376	41.947	28.762	24.246	13.103
10.5В	558.06	399.81	347.78	243.39	149.45	89.478	62.304	50.896	41.447	28.525	24.008	12.855
10.8В	509.56	368.87	324.31	234.94	145.92	87.872	60.607	49.696	40.698	28.049	23.771	12.608
11.1В	440.09	333.50	294.24	222.21	138.63	83.972	57.940	47.295	38.950	26.861	23.058	11.866

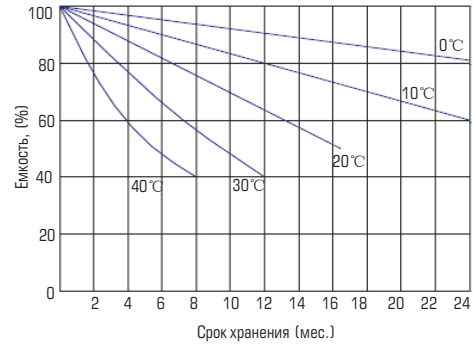
Разряд постоянной мощностью: Вт (25°C)

Конечн.напр./ Время	5 мин.	10мин.	15 мин.	30мин.	1ч.	2ч.	3ч.	4ч.	5ч.	8ч.	10ч.	20ч.
9.60В	6742.2	4968.0	4119.1	2860.8	1767.8	1079.0	752.96	618.13	506.38	349.10	295.42	163.03
10.0В	6609.4	4815.8	4053.0	2828.0	1763.6	1073.3	753.22	617.33	505.09	347.42	293.56	160.20
10.2В	6533.9	4688.7	4007.4	2835.5	1750.0	1066.8	749.93	616.00	503.36	345.15	290.95	157.23
10.5В	6018.3	4418.0	3867.4	2796.5	1734.2	1059.0	747.02	610.25	497.37	342.30	288.10	154.26
10.8В	5545.2	4120.3	3616.1	2706.5	1702.2	1045.5	726.98	596.35	488.38	336.59	285.25	151.30
11.1В	4926.6	3768.5	3292.5	2566.5	1629.4	1006.7	695.28	567.54	467.41	322.33	276.69	142.40

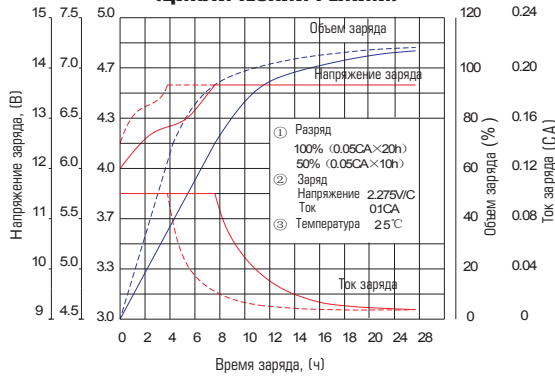
ЗАВИСИМОСТЬ ЕМКОСТИ АКБ ОТ КОЛИЧЕСТВА РАБОЧИХ ЦИКЛОВ



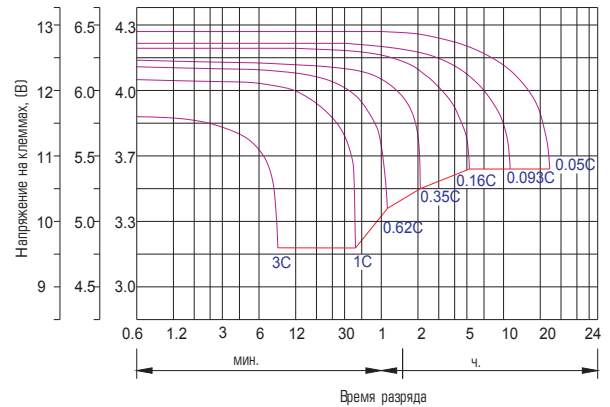
ХАРАКТЕРИСТИКИ АКБ ПРИ ХРАНЕНИИ



ЗАРЯДНЫЕ ХАРАКТЕРИСТИКИ (ЦИКЛИЧЕСКИЙ РЕЖИМ)



КРИВЫЕ РАЗРЯДА



ЕМКОСТЬ АКБ/ТЕМПЕРАТУРА ЭКСПЛУАТАЦИИ

ТИП АКБ	-20°C	-10°C	0°C	5°C	10°C	20°C	25°C	30°C	40°C	45°C
Электролит GEL 12В	50%	70%	83%	85%	90%	98%	100%	102%	104%	105%

ТОК РАЗРЯДА/НАПРЯЖЕНИЕ РАЗРЯДА

Конечное напряжение, В/эл-т	1.75В	1.70В	1.60В
Ток разряда (А)	(А) ≤ 0.2С	0.2С < (А) < 1.0С	(А) ≥ 1.0С

МЕТОДЫ ЗАРЯДА ПРИ ХРАНЕНИИ АКБ (25°C; по крайней мере, один раз в 6 месяцев)

Постоянным напряжением	-0.2С×2h+2.4~2.45V/Cell×24h, Max. Current 0.3CA
Постоянным током	-0.2С×2h+0.1CA×12h
Ускоренный режим	-0.2С×2h+0.3CA×4.0h