

Аккумуляторные батареи EngPower Серия SL

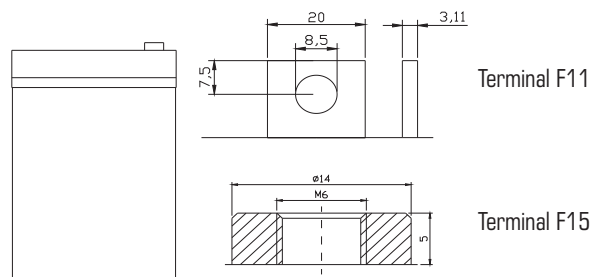
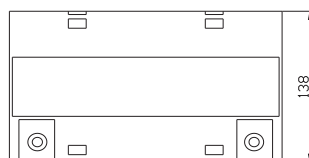
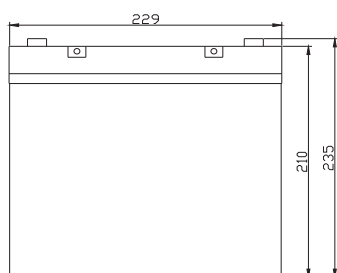
Модель: SL 12-55

Аккумуляторная батарея многократного цикла глубокого заряда-разряда с применением специального электролита (технология GEL) и сроком службы 12 лет, разработанная для эксплуатации в режиме частого циклического разряда при экстремальных температурах. Особо прочные аккумуляторные решетки обеспечивают надежную работу батарей в режиме частого циклического разряда: 400 циклов до полной разрядки аккумулятора (100% DOD). Благодаря исключительно долгому рабочему циклу и высокой эффективности восстановления после глубокого разряда, аккумуляторы этой серии могут успешно применяться с системами питания для электроснабжения объектов связи.

Характеристики

Количество элементов (на блок)	6
Номинальное напряжение (на блок), В	12
Емкость	55 Ач при C ₂₀ до 1.80 В/эл-т при 25°C
Вес	18.0 кг
Максимальный ток разряда	550 А (5 сек.)
Внутреннее сопротивление	8.6 мОм
Температурные режимы	Разряд: -40°C~60°C Заряд: -20°C~50°C Хранение: -40°C~60°C 25°C±5°C
Оптимальная температура эксплуатации	13.6~13.8 В постоянного тока/блок при 25°C
Напряжение плавающего заряда	11 А
Рекомендуемый максимальный ток заряда	14.2~14.4 В постоянного тока/блок при 25°C
Уравнительный заряд	Срок хранения - более 6 месяцев при 25°C
Саморазряд	Саморазряд - менее 3% в мес. при 25°C
Клемма	F11/F15
Материал корпуса	A.B.S. (UL94-HB) в огнеупорном исполнении (UL94-V1) на заказ

Габариты: 229(Д)х138(Ш)х210(В)



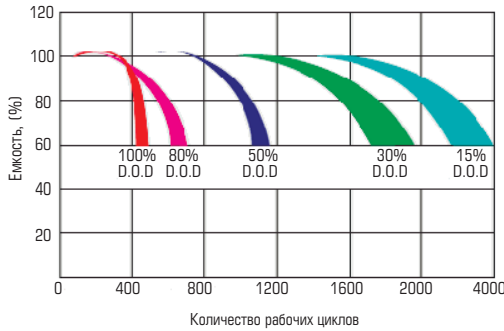
Разряд постоянным током: А (25°C)

Конечн.напр./ Время	5 мин.	10мин.	15 мин.	30мин.	1ч.	2ч.	3ч.	4ч.	5ч.	8ч.	10ч.	20ч.
9.60В	144.09	107.31	83.972	55.217	32.362	19.354	13.365	11.071	9.3207	6.3668	5.2808	2.8178
10.0В	139.92	102.10	82.249	54.305	32.213	19.208	13.313	11.020	9.2659	6.3150	5.2301	2.7665
10.2В	135.77	98.50	80.957	53.825	31.914	19.063	13.211	10.968	9.2111	6.2633	5.1793	2.7153
10.5В	123.35	91.97	77.988	53.940	31.615	18.917	13.160	10.866	9.1014	6.2115	5.1285	2.6641
10.8В	112.63	84.86	72.725	53.529	30.869	18.578	12.801	10.610	8.9369	6.1080	5.0777	2.6128
11.1В	97.28	76.72	65.982	50.595	29.325	17.753	12.238	10.097	8.5531	5.8492	4.9254	2.4591

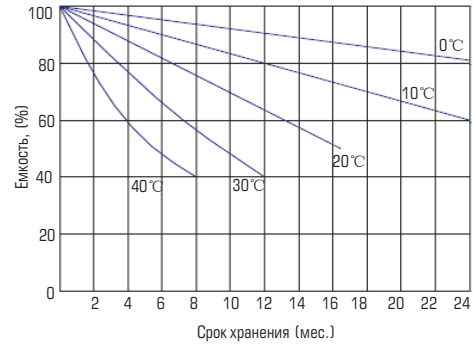
Разряд постоянной мощностью: Вт (25°C)

Конечн.напр./ Время	5 мин.	10мин.	15 мин.	30мин.	1ч.	2ч.	3ч.	4ч.	5ч.	8ч.	10ч.	20ч.
9.60В	1520.1	1142.8	915.4	619.60	373.96	228.12	159.04	131.96	111.20	76.020	63.106	33.785
10.0В	1490.2	1107.8	900.73	612.50	373.07	226.91	159.10	131.79	110.91	75.654	62.708	33.198
10.2В	1473.1	1078.6	890.59	614.13	370.19	225.54	158.40	131.51	110.53	75.159	62.151	32.584
10.5В	1356.9	1016.3	859.48	615.83	366.86	223.90	157.79	130.28	109.22	74.538	61.542	31.969
10.8В	1250.2	947.8	803.63	611.82	360.09	221.05	153.49	127.32	107.24	73.296	60.933	31.354
11.1В	1110.8	866.92	731.73	581.74	344.68	212.84	146.86	121.16	102.64	70.190	59.105	29.510

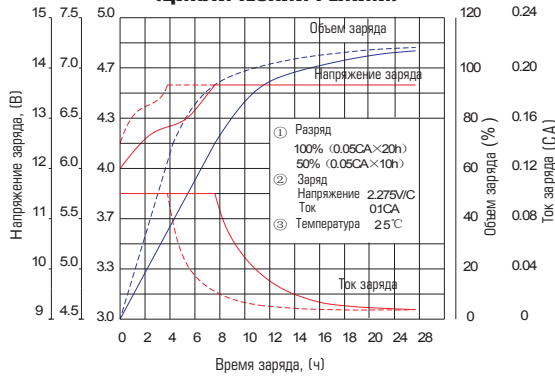
ЗАВИСИМОСТЬ ЕМКОСТИ АКБ ОТ КОЛИЧЕСТВА РАБОЧИХ ЦИКЛОВ



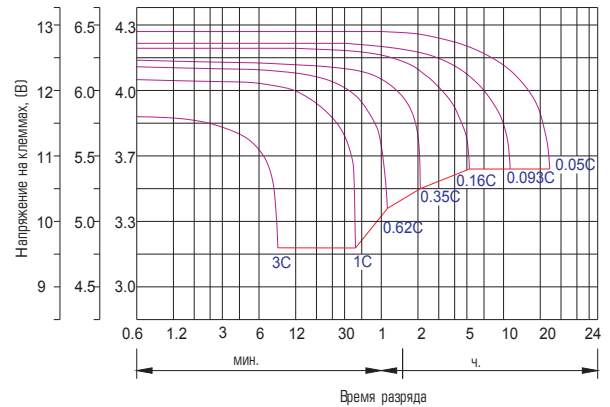
ХАРАКТЕРИСТИКИ АКБ ПРИ ХРАНЕНИИ



ЗАРЯДНЫЕ ХАРАКТЕРИСТИКИ (ЦИКЛИЧЕСКИЙ РЕЖИМ)



КРИВЫЕ РАЗРЯДА



ЕМКОСТЬ АКБ/ТЕМПЕРАТУРА ЭКСПЛУАТАЦИИ

ТИП АКБ	-20°C	-10°C	0°C	5°C	10°C	20°C	25°C	30°C	40°C	45°C
Электролит GEL 12В	50%	70%	83%	85%	90%	98%	100%	102%	104%	105%

ТОК РАЗРЯДА/НАПРЯЖЕНИЕ РАЗРЯДА

Конечное напряжение, В/эл-т	1.75В	1.70В	1.60В
Ток разряда (А)	(А) ≤ 0.2С	0.2С < (А) < 1.0С	(А) ≥ 1.0С

МЕТОДЫ ЗАРЯДА ПРИ ХРАНЕНИИ АКБ (25°C; по крайней мере, один раз в 6 месяцев)

Постоянным напряжением	-0.2С×2h+2.4~2.45V/Cell×24h, Max. Current 0.3CA
Постоянным током	-0.2С×2h+0.1CA×12h
Ускоренный режим	-0.2С×2h+0.3CA×4.0h