

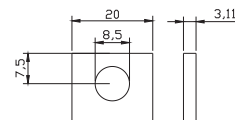
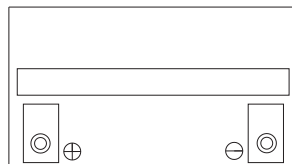
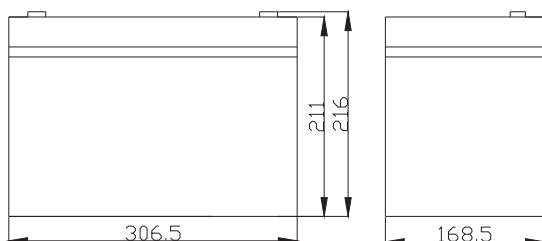
Серия SL

Аккумуляторная батарея многократного цикла глубокого заряда-разряда с применением специального электролита (технология GEL) и сроком службы 12 лет, разработанная для эксплуатации в режиме частого циклического разряда при экстремальных температурах. Особо прочные аккумуляторные решетки обеспечивают надежную работу батарей в режиме частого циклического разряда: 400 циклов до полной разрядки аккумулятора (100% DOD). Благодаря исключительно долгому рабочему циклу и высокой эффективности восстановления после глубокого разряда, аккумуляторы этой серии могут успешно применяться с системами питания для электроснабжения объектов связи.

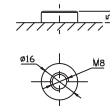
Характеристики

| | |
|---------------------------------------|---|
| Количество элементов (на блок) | 6 |
| Номинальное напряжение (на блок), В | 12 |
| Емкость | 85 Ач при C ₂₀ до 1.80 В/эл-т при 25°C |
| Вес | 28.5 кг |
| Максимальный ток разряда | 900 А (5 сек.) |
| Внутреннее сопротивление | 7.0 мОм |
| Температурные режимы | Разряд: -40°C~60°C Заряд: -20°C~50°C Хранение: -40°C~60°C 25°C±5°C |
| Оптимальная температура эксплуатации | 13.6~13.8 В постоянного тока/блок при 25°C |
| Напряжение плавающего заряда | 18 А |
| Рекомендуемый максимальный ток заряда | 14.2~14.4 В постоянного тока/блок при 25°C |
| Уравнительный заряд | Срок хранения - более 6 месяцев при 25°C |
| Саморазряд | Саморазряд - менее 3% в мес. при 25°C |
| Клемма | F15/F12 |
| Материал корпуса | A.B.S. (UL94-HB) в огнеупорном исполнении (UL94-V1) на заказ |

Габариты: 306.5(Д)х168.5(Ш)х235(В)



Terminal F15



Terminal F12

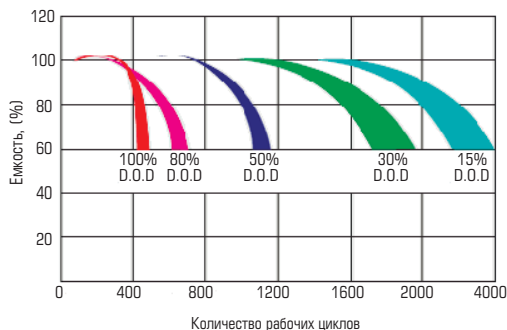
Разряд постоянным током: А (25°C)

| Конечн.напр./ Время | 5 мин. | 10мин. | 15 мин. | 30мин. | 1ч. | 2ч. | 3ч. | 4ч. | 5ч. | 8ч. | 10ч. | 20ч. |
|------------------------|--------|--------|---------|--------|--------|--------|--------|--------|--------|--------|--------|--------|
| 9.60В | 235.78 | 175.60 | 137.41 | 90.356 | 52.956 | 31.670 | 21.869 | 18.116 | 15.252 | 10.418 | 8.6414 | 4.6109 |
| 10.0В | 228.96 | 167.08 | 134.59 | 88.863 | 52.712 | 31.432 | 21.786 | 18.032 | 15.162 | 10.334 | 8.5583 | 4.5271 |
| 10.2В | 222.18 | 161.18 | 132.48 | 88.077 | 52.223 | 31.194 | 21.618 | 17.948 | 15.073 | 10.249 | 8.4752 | 4.4432 |
| 10.5В | 201.85 | 150.50 | 127.62 | 88.265 | 51.734 | 30.955 | 21.534 | 17.780 | 14.893 | 10.164 | 8.3921 | 4.3594 |
| 10.8В | 184.31 | 138.86 | 119.00 | 87.593 | 50.512 | 30.400 | 20.948 | 17.361 | 14.624 | 9.995 | 8.3090 | 4.2756 |
| 11.1В | 159.18 | 125.54 | 107.97 | 82.792 | 47.987 | 29.051 | 20.026 | 16.522 | 13.996 | 9.5714 | 8.0597 | 4.0241 |

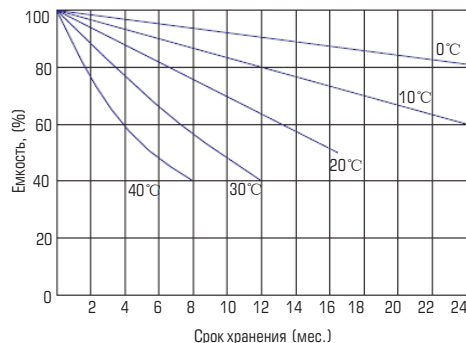
Разряд постоянной мощностью: Вт (25°C)

| Конечн.напр./ Время | 5 мин. | 10мин. | 15 мин. | 30мин. | 1ч. | 2ч. | 3ч. | 4ч. | 5ч. | 8ч. | 10ч. | 20ч. |
|------------------------|--------|--------|---------|--------|--------|--------|--------|--------|--------|--------|--------|--------|
| 9.60В | 2487.5 | 1870.1 | 1498.0 | 1013.9 | 611.94 | 373.28 | 260.25 | 215.94 | 181.96 | 124.40 | 103.26 | 55.285 |
| 10.0В | 2438.5 | 1812.8 | 1473.9 | 1002.3 | 610.48 | 371.30 | 260.34 | 215.66 | 181.49 | 123.80 | 102.61 | 54.325 |
| 10.2В | 2410.6 | 1765.0 | 1457.3 | 1004.9 | 605.76 | 369.06 | 259.20 | 215.20 | 180.87 | 122.99 | 101.70 | 53.319 |
| 10.5В | 2220.4 | 1663.1 | 1406.4 | 1007.7 | 600.31 | 366.38 | 258.20 | 213.19 | 178.72 | 121.97 | 100.71 | 52.313 |
| 10.8В | 2045.8 | 1551.0 | 1315.0 | 1001.2 | 589.24 | 361.71 | 251.16 | 208.33 | 175.49 | 119.94 | 99.708 | 51.307 |
| 11.1В | 1817.6 | 1418.6 | 1197.4 | 951.94 | 564.01 | 348.28 | 240.31 | 198.27 | 167.95 | 114.86 | 96.717 | 48.289 |

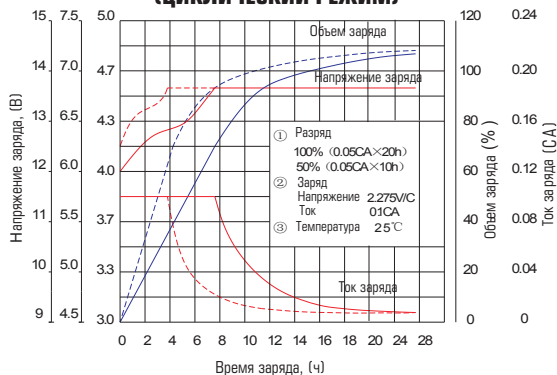
ЗАВИСИМОСТЬ ЕМКОСТИ АКБ ОТ КОЛИЧЕСТВА РАБОЧИХ ЦИКЛОВ



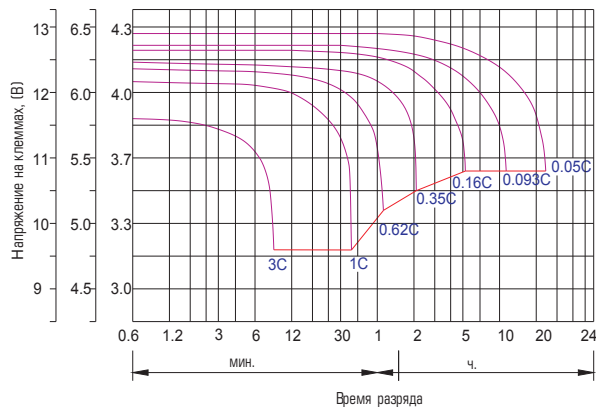
ХАРАКТЕРИСТИКИ АКБ ПРИ ХРАНЕНИИ



ЗАРЯДНЫЕ ХАРАКТЕРИСТИКИ (ЦИКЛИЧЕСКИЙ РЕЖИМ)



КРИВЫЕ РАЗРЯДА



ЕМКОСТЬ АКБ/ТЕМПЕРАТУРА ЭКСПЛУАТАЦИИ

| ТИП АКБ | -20°C | -10°C | 0°C | 5°C | 10°C | 20°C | 25°C | 30°C | 40°C | 45°C |
|--------------------|-------|-------|-----|-----|------|------|------|------|------|------|
| Электролит GEL 12В | 50% | 70% | 83% | 85% | 90% | 98% | 100% | 102% | 104% | 105% |

ТОК РАЗРЯДА/НАПРЯЖЕНИЕ РАЗРЯДА

| | | | |
|-----------------------------|------------|-------------------|------------|
| Конечное напряжение, В/эл-т | 1.75В | 1.70В | 1.60В |
| Ток разряда (А) | (А) ≤ 0.2С | 0.2С < (А) < 1.0С | (А) ≥ 1.0С |

МЕТОДЫ ЗАРЯДА ПРИ ХРАНЕНИИ АКБ (25°C; по крайней мере, один раз в 6 месяцев)

| | |
|------------------------|---|
| Постоянным напряжением | -0.2С×2h+2.4~2.45V/Cell×24h, Max. Current 0.3CA |
| Постоянным током | -0.2С×2h+0.1CA×12h |
| Ускоренный режим | -0.2С×2h+0.3CA×4.0h |