

Аккумуляторные батареи EngPower

Модель: SR21500

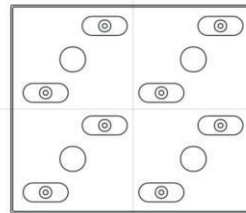
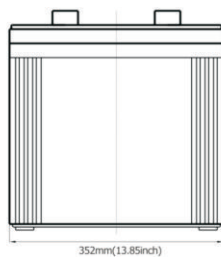
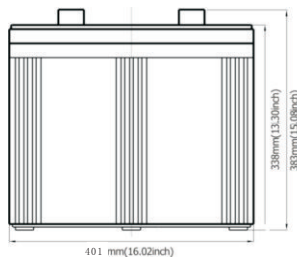
Серия SR

Аккумуляторные батареи, выполненные по технологии GEL, со сроком службы 16 лет. Соответствуют требованиям стандартов IEC, JIS, BS и Eurobat. Особо прочные аккумуляторные решетки обеспечивают надежную работу батарей в циклическом режиме: 400 циклов до полной разрядки аккумулятора (100% DOD). Рекомендованы для использования на объектах с тяжелыми климатическими условиями, устойчивы к глубокому разряду.

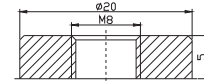
Характеристики

Количество элементов (на блок)	1
Номинальное напряжение (на блок), В	2
Емкость	1500 Ач при C ₂₀ до 1.80 В/эл-т при 25°C
Вес	96 кг
Максимальный ток разряда	6000 А (5 сек.)
Внутреннее сопротивление	0.75 мОм
Температурные режимы	Разряд: -40°C~60°C Заряд: -20°C~50°C Хранение: -40°C~60°C 25°C±5°C
Оптимальная температура эксплуатации	
Напряжение плавающего заряда	2.27~2.3 В постоянного тока/блок при 25°C
Рекомендуемый максимальный ток заряда	300 А
Уравнительный заряд	2.37~2.4 В постоянного тока/блок при 25°C
Саморазряд	Срок хранения - более 6 месяцев при 25°C
Клемма	Саморазряд - менее 3% в мес. при 25°C
Материал корпуса	F10 А.В.С. (UL94-HB) в огнеупорном исполнении (UL94-V1) на заказ

Габариты: 401(Д)х352(Ш)х338(В)



Terminal F10



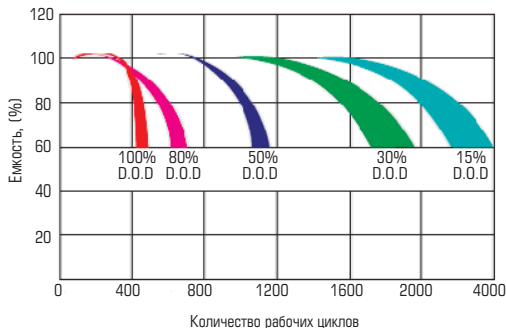
Разряд постоянным током: А (25°C)

Конечн.напр./ Время	15 мин.	30мин.	1ч.	2ч.	3ч.	4ч.	5ч.	6ч.	8ч.	10ч.	20ч.
1.60В	1833	1419	913.4	543.0	404.4	322.4	271.5	228.0	184.1	153.8	79.23
1.65В	1743	1363	873.8	523.2	387.4	311.1	260.2	222.5	175.8	148.3	76.40
1.70В	1625	1285	856.9	514.7	378.9	308.2	257.3	217.0	173.1	145.6	74.98
1.75В	1443	1142	789.0	486.4	359.1	291.3	246.0	206.0	167.6	142.8	73.57
1.80В	1242	1053	743.7	463.8	345.0	288.4	237.5	203.3	164.8	137.4	70.74
1.85В	1050	948	687.2	438.3	328.0	265.8	226.2	192.3	156.6	131.9	67.91

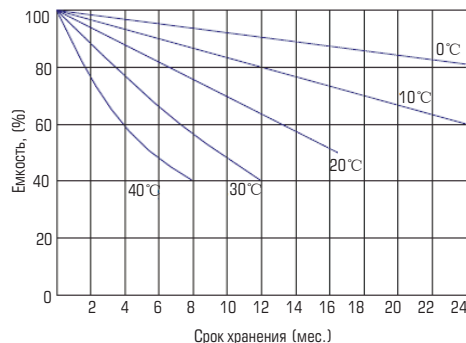
Разряд постоянной мощностью: Вт (25°C)

Конечн.напр./ Время	15 мин.	30мин.	1ч.	2ч.	3ч.	4ч.	5ч.	6ч.	8ч.	10ч.	20ч.
1.60В	3209	2524	1632	981.3	735.3	591.0	500.5	431.3	343.4	291.2	150.0
1.65В	3125	2510	1626	967.1	732.4	585.4	494.9	425.8	340.6	288.4	148.6
1.70В	2952	2335	1575	953.0	709.8	576.9	489.2	417.6	335.1	285.7	147.1
1.75В	2629	2103	1471	910.6	684.4	557.1	469.4	398.3	326.9	277.5	142.9
1.80В	2276	1939	1386	871.0	656.1	540.1	455.3	390.1	315.9	269.2	138.6
1.85В	1941	1748	1278	820.1	625.0	497.7	435.5	368.1	302.2	261.0	134.4

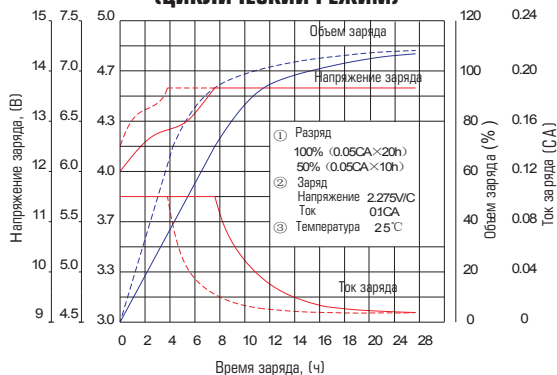
ЗАВИСИМОСТЬ ЕМКОСТИ АКБ ОТ КОЛИЧЕСТВА РАБОЧИХ ЦИКЛОВ



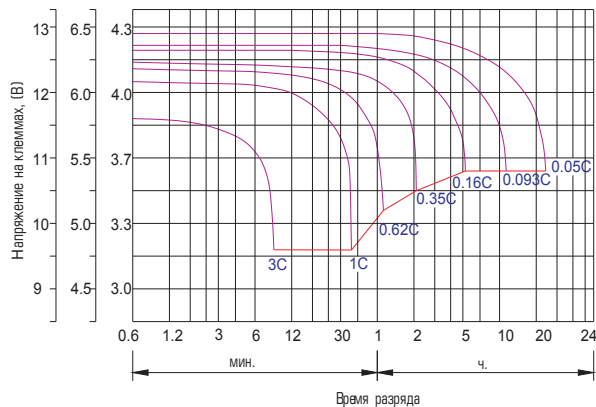
ХАРАКТЕРИСТИКИ АКБ ПРИ ХРАНЕНИИ



ЗАРЯДНЫЕ ХАРАКТЕРИСТИКИ (ЦИКЛИЧЕСКИЙ РЕЖИМ)



КРИВЫЕ РАЗРЯДА



ЕМКОСТЬ АКБ/ТЕМПЕРАТУРА ЭКСПЛУАТАЦИИ

ТИП АКБ	-20°C	-10°C	0°C	5°C	10°C	20°C	25°C	30°C	40°C	45°C
Электролит GEL 2В	60%	75%	85%	88%	92%	99%	100%	103%	105%	106%

ТОК РАЗРЯДА/НАПРЯЖЕНИЕ РАЗРЯДА

Конечное напряжение, В/эл-т	1.75В	1.70В	1.60В
Ток разряда (А)	(А) ≤ 0.2С	0.2С < (А) < 1.0С	(А) ≥ 1.0С

МЕТОДЫ ЗАРЯДА ПРИ ХРАНЕНИИ АКБ (25°C; по крайней мере, один раз в 6 месяцев)

Постоянным напряжением	-0.2С×2h+2.4~2.45V/Cell×24h, Max. Current 0.3CA
Постоянным током	-0.2С×2h+0.1CA×12h
Ускоренный режим	-0.2С×2h+0.3CA×4.0h